



# ПЕТРОВСКИЙ ШТАНДАРТ КРАСНЫЙ



# ПЕТРОВСКИЙ ШТАНДАРТ ЧЕРНО-КРАСНЫЙ





# ПЕТРОВСКИЙ ШТАНДАРТ КОРИЧНЕВЫЙ



# НАРВСКИЙ

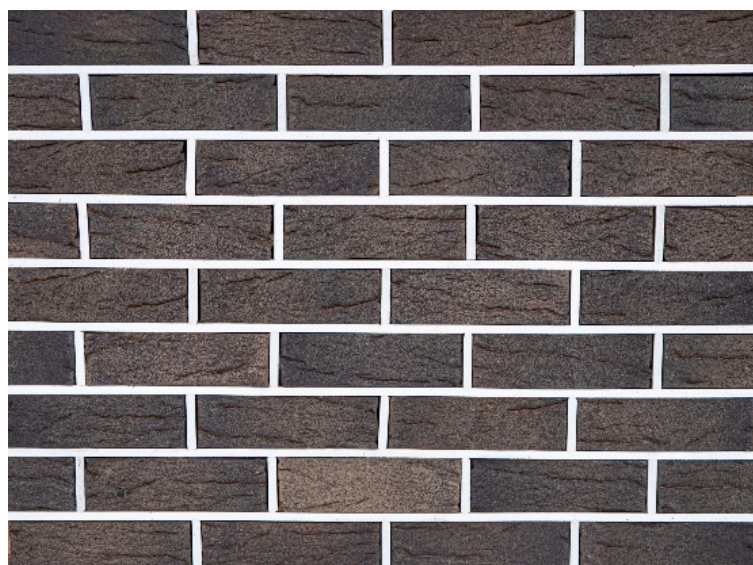




# НЕВСКИЙ



# ОХТИНСКИЙ



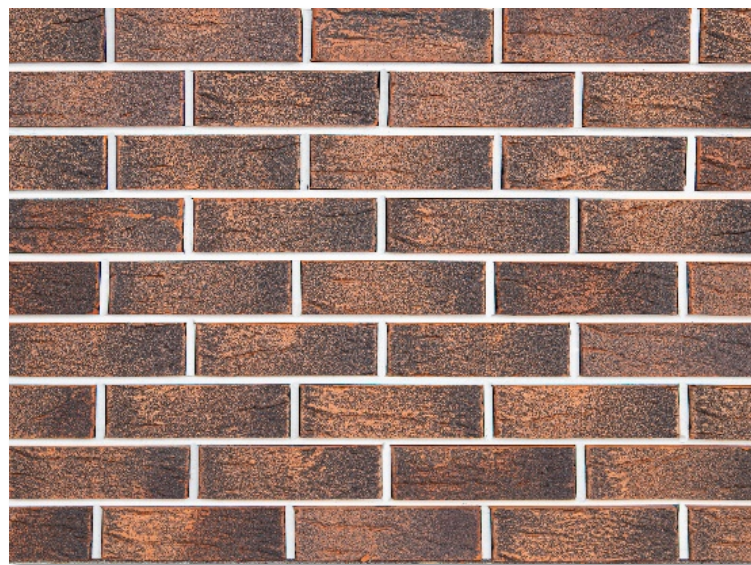


# ОККЕРВИЛЬСКИЙ

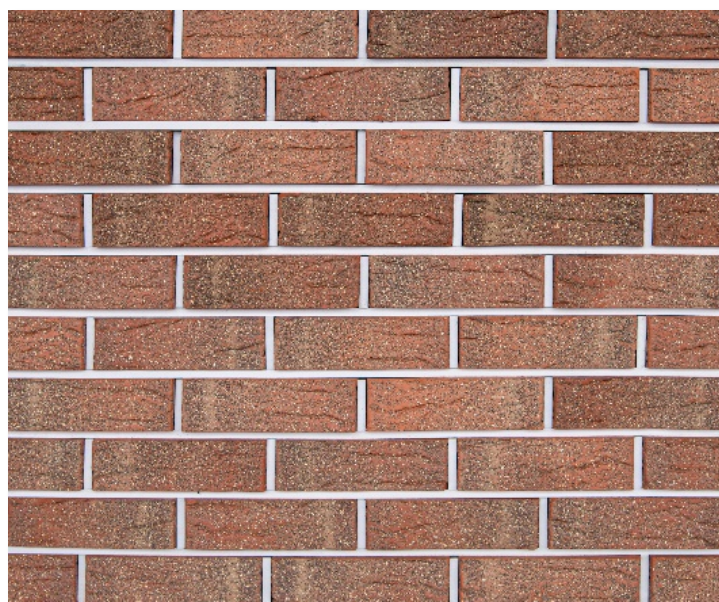




# ОНЕЖСКИЙ



# ЧУДСКОЙ

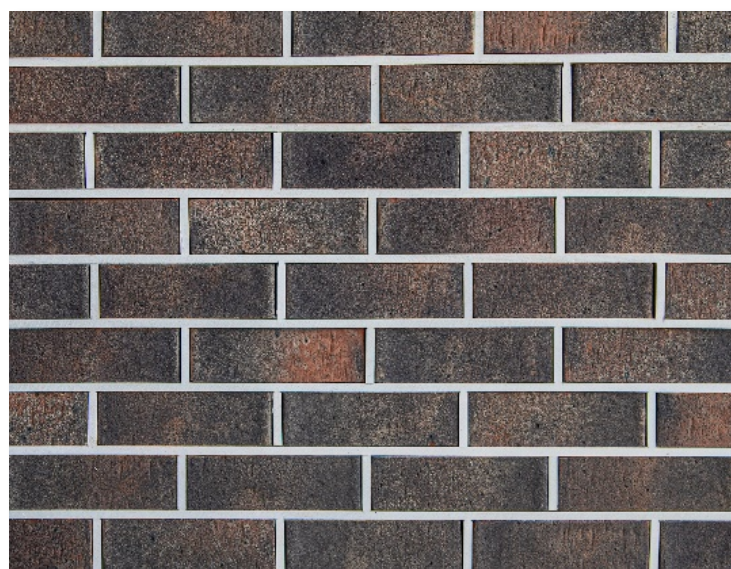




# ЛАДОЖСКИЙ



# БАЛТИЙСКИЙ





# Основные принципы работы:



Закрытый клуб с фиксированным количеством участников (до 20 партнёров);



Защищённая наценка. Закрепление объектов согласно карте бронирования, в том числе объектов ИЖС (см. Приложение 1);



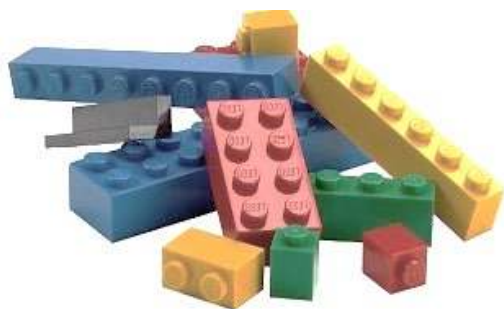
Отсутствие территориальных границ. (возможность работы по всей территории РФ);



Система дисконтирования.



Контрактное производство. Возможность производства эксклюзивных продуктов в соответствии с техническим заданием заказчика.





# Приложение 1